



Union du Tennis Féminin

Un service gagnant !

Livret Joueuse 2016



UTF

Présentation et objectifs

L'Union du Tennis Féminin a vu le jour en 1979.

Objectifs :

- Servir la promotion du tennis féminin en France et à l'étranger
- Etre un instrument d'aide au service des joueuses

En 1993, l'UTF crée sa propre société Pro Elle Tennis qui a pour projet :

- Une forte cohésion de l'ensemble des joueuses
- **Développer des actions commerciales afin de soutenir les joueuses**
- Favoriser un **accompagnement** optimal de ses membres
- Appuyer et les guider dans leur effort de reconversion

UTF

Membres du bureau

Présidente : Camille Pin

Trésorière adjointe : Stéphanie Cohen-Aloro

Vice-présidente : Stéphanie Foretz

Secrétaire Générale : Alexandra Fusai

Trésorière Générale : Audrey Bergot

Secrétaire Générale adjointe : Julie Coin

Gérante de Pro Elle Tennis : Nathalie Dechy

Sommaire

LES SERVICES

Une association à votre service	1
Un service Tournois	2
Un service Interclubs	3
Un service Assurances	4
Un service Gestion de patrimoine	5
Un service Formation / Reconversion	10
Un service d'Assistance juridique et fiscale	14
Autres services	15

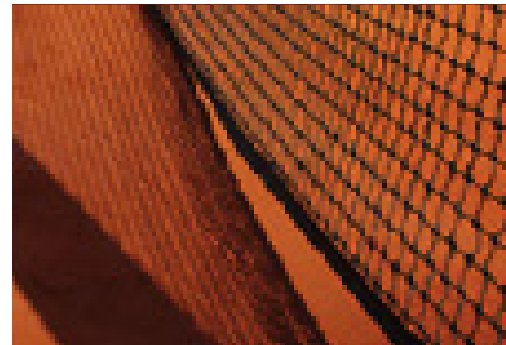
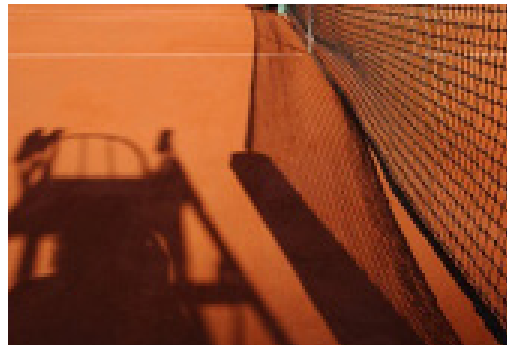
LES PARTENAIRES

Roland-Garros	17
Equipementiers sportifs	18
Animation	22
Automobiles	23
Agence de Voyage	25
Conciergerie	26
Sport sans frontières	27
Chocolats	28
Banques	29

CONTACT	31
----------------	-----------

Les services

Présentation des services proposés



Les services

Une association à votre service

Le bureau de l'Union du Tennis Féminin vous accueille du lundi au vendredi :
Tour Sud Ouest du Suzanne Lenglen (en face du court 12)
Stade Roland Garros : 2 avenue Gordon Bennett - 75016 Paris.

Contacts :

Mme Karla Mraz

Tel : 01 47 43 45 48 - Fax : 01 47 43 49 05 - Portable : 06 62 29 82 01

E-mail : kmraz@uniondutennisfeminin.com

Mme Léa Simbozel

Tel : 01 47 43 44 36 - Fax : 01 47 43 49 05 - Portable : 06 31 48 42 19

E-mail : lsimbozel@uniondutennisfeminin.com

L'UTF met à votre disposition toutes informations relatives à l'actualité tennistique.
Toutes ces informations sont disponibles sur le site de l'association :
www.uniondutennisfeminin.com

Un ordinateur est mis à votre disposition.

Les services

Un service tournois

L'UTF s'engage à :

- Vous communiquer toutes les **informations relatives aux tournois nationaux** et internationaux (fact-sheet, entry list, tableaux, règlements, calendriers...).
- **Vous inscrire** (et vous désinscrire) dans toutes les catégories de tournois nationaux.
- **Etre présent sur tous les tournois partenaires** ou mandater une personne de son choix afin de remplir au mieux son rôle entre les joueuses et les organisateurs du tournoi.
- **Mettre à votre disposition les dossiers des tournois partenaires** et ceci par souci de transparence.

Pour toute information complémentaire, contacter Karla au 01 47 43 45 48 ou au 06 62 29 82 01.

Les services

Un service Interclubs

INTERCLUBS

Dans le cadre des matchs par équipes, Pro Elle Tennis se propose de vous mettre en relation avec les clubs désireux d'intégrer à leur équipe, **en France ou en Europe**, une joueuse en 1ère série, Top 40, Top 60 ou négative pour la prochaine saison tennistique.

**Pour toute information complémentaire,
contacter Karla au 01 47 43 45 48 ou au 06 62 29 82 01**

Les services

Un service Assurances

- Vous bénéficiez toutes, en tant que joueuse licenciée de la FFT, de l'option de base de l'assurance fédérale (**AIAC**).
- **L'option N°1** pour une meilleure couverture (45 euros de cotisation annuelle).
- **L'option N°3 pour les joueuses BE** (250 euros de cotisation annuelle).
- Une plaquette sur les différentes options est à votre disposition.

Contacts avec :

ALLIANZ & EARNIUM afin que vous soyez assurées dans les meilleures conditions.
FIDELIDADE MUNDIAL via Sports VIP.

- Pour toute information complémentaire ou **pour toute déclaration de sinistre** (dans un délais maximum de 15 jours), contacter Karla au 01 47 43 45 48 ou au 06 62 29 82 01.
- Une plaquette est également mise à votre disposition au bureau.

Les services

Le service GESTION DE PATRIMOINE par UFF Sport Conseil



L'**UFF Sport Conseil** est né en 2001 en inventant le métier de Conseiller en gestion de Patrimoine. Au sein de l'Union Financière de France riche de 24 agences partout en France, 30 Conseillers spécialisés Sport gèrent plus de 950 clients issus du Sport Professionnel. **UFF Sport Conseil** offre une structure souple, réactive et adaptée à vos besoins

• Les conseillers habilités **UFF Sport Conseil** sont formés spécifiquement pour les besoins des sportifs professionnels. Ils assurent un suivi personnalisé à chaque étape de votre carrière et apportent des réponses rapides aux questions qui vous préoccupent :

- Projets (Résidence Principale, véhicules, etc.)
- Carrière et Reconversion
- Fiscalité

- Protection de la Famille
- Expatriation

- Prévoyance (perte de lience, indemnité journalières, décès invalidité)
- Société d'Image

CONTACTS

Christian HUBERT

Directeur

06 13 38 51 90

christian_hubert@uff.net

Romain PAUSIER

Conseiller en gestion de Patrimoine

06 19 39 44 41

romain_pausier@uff.net

Eddy BERNARD

Conseiller via Sports VIP

06 17 67 72 48

eddy_bernard@uff.net

Le service GESTION DE PATRIMOINE par Allianz

« LA GESTION DE PATRIMOINE EST UN MOYEN SUPPLEMENTAIRE POUR VOUS GUIDER, VOUS PERMETTRE D'AVANCER SEREINEMENT, VOUS ACCOMPAGNER DANS LA REUSSITE DE VOTRE PROJET : « ETRE JOUEUSE DE TENNIS PROFESSIONNELLE »

- Afin d'avoir une réponse à vos questions et connaître les solutions à vos attentes, dans les domaines aussi complexes que l'épargne, la prévoyance ou les placements.

- **Site internet :** <https://www.allianz.fr/>

- Allianz vous propose la réalisation d'un Bilan Patrimonial gratuit sur des thèmes spécifiques tel que :

- Epargne

- Prévoyance

- Solutions Santé

- Défisicalisation

- Afin de privilégier votre suivi individuel par une interlocutrice connaissant parfaitement le milieu du tennis français, **Capucine ROUSSEAU** sera votre correspondante, cette dernière étant elle-même ancienne joueuse professionnelle de tennis.

- **Capucine ROUSSEAU**, ex-joueuse de tennis professionnelle et, aujourd'hui, collaboratrice du groupe Allianz, bénéficie de l'assistance des experts du groupe Allianz pour répondre dans les meilleures conditions aux problématiques des joueuses sur les thèmes mentionnés ci-dessus.

Pour tous renseignements et contact :

Capucine ROUSSEAU

06 26 49 24 78 / capucine.rousseau@allianz.fr

Le service PROTECTION JURIDIQUE PROFESSIONNELLE par Allianz

- Un service de conseil personnalisé est à votre disposition auprès de notre partenaire Allianz.
- Ce service est assuré par le pôle protection juridique d'Allianz France. Il permet aux joueuses membres de l'UTF de bénéficier d'une assistance et d'un service d'information juridique **sur simple appel téléphonique, de 9h à 20h, du lundi au samedi**. Une équipe dédiée répondra au téléphone à toutes vos questions pratiques d'ordre juridique relatives à votre activité professionnelle, vous aurez ainsi :
 - Une assistance juridique afin de vous informer de vos droits et vos obligations ainsi que des mesures nécessaires à prendre à la sauvegarde des intérêts, et accompagner les adhérents dans la négociation de solutions amiables au mieux de leurs intérêts.
 - Une assistance judiciaire s'il s'avère nécessaire de porter l'affaire en justice.
 - Le suivi de l'exécution des transactions et des décisions amiables et judiciaires.

=> Numéro : 0978 978 097 (appel non surtaxé)

Par téléphone, il faudra mentionner les coordonnées de l'appelant c'est-à-dire votre nom et prénom.

Le prix de cette garantie est inclus dans le montant de l'adhésion de l'UTF (5 euros dont la moitié est prise en charge par l'UTF et les 2.50 euros restant sont payés par la joueuse). Elle vaut pour toutes les joueuses membres de l'UTF à compter de la date d'effet de l'adhésion et ce, jusqu'à la date de résiliation. Elle concerne les procédures amiables en Europe et aux Etats Unis.

Le service ASSURANCE ANNULATION ADHESION ANNUELLE UTF par Allianz

Dans le cas où vous ne pourriez pratiquer votre activité, Allianz met également à votre disposition un service complémentaire de prestation d'assurance dont le principe est de couvrir le remboursement de votre adhésion annuelle à l'UTF en cas d'impossibilité de pratiquer une activité sportive (dans les cas ci-dessous).

Évènements garantis	Montant et limites de garantie	Franchise ou seuil d'intervention
INTERRUPTION ABONNEMENT SPORTIF		
Évènements médicaux : <ul style="list-style-type: none">• Maladie• Accident corporel	Versement d'une indemnité proportionnelle au nombre de jours d'activité de sport non utilisé, dans la limite de : <ul style="list-style-type: none">• 1000 € TTC par an et par personne assurée	Franchises : <ul style="list-style-type: none">• Maladie => 30 jours• Accident corporel => 15 jours

Le coût annuel de la prestation est de :
41,20 € pour les joueuses de classement 1 à 10
31,50 € pour les joueuses de classement 11 à 20
19,50 € pour les joueuses de classement 21 à 40
15, 20 € pour les joueuses de classement 41 à 60

Mise en ligne TRES PROCHAINEMENT du lien pour souscrire à l'assurance annulation et remboursement de son adhésion annuelle sur le site Pro Elle Tennis. Cette assurance est valable pour 1 an à compter de la date de souscription effective sur le site dédié.

Le Service CONSEIL ASSURANCE par Ovatio Courtage

Ovatio Courtage est votre partenaire spécialisé dans le conseil et le service aux sportifs de Haut-Niveau.

« PLUS QUE DE SIMPLES COURTIERS, NOUS SOMMES CENTRÉS SUR LE CONSEIL SUR-MESURE EN ASSURANCE ET L'ACCOMPAGNEMENT QUOTIDIEN ET DURABLE DE NOS CLIENTS. NOTRE STATUT DE LEADER SUR LE MARCHÉ DU SPORT EN GÉNÉRAL, ET DES SPORTIFS EN PARTICULIER, A ÉTÉ ACQUIS GRÂCE À L'INNOVATION, LA SPÉCIALISATION ET L'ÉCOUTE DE NOS CLIENTS »

- Ovatio Courtage propose d'accompagner les joueuses sur la souscription de **Garanties Individuelles Accident**, véritable protection contre les aléas de la vie (accident, blessure, maladie...) pouvant entraîner une perte de revenus, tant pour les joueuses que pour leurs familles.
- Site web : www.ovatio-courtage.com

CONTACTS

Emmanuel RENOUVIN

06 68 98 96 22

emmanuel.renouvin@ovatio-courtage.com

Vincent EYRIES

06 59 37 98 50

vincent.eyries@ovatio-courtage.com

Joueuses non titulaires du Diplôme d'Etat (DE, anciennement le BE)

Des sessions sont mises en place par la fédération française de tennis. Veuillez contacter l'UTF ainsi que Monsieur Bernard Pestre – Tel : 01 47 43 40 61 pour tous renseignements.

Joueuses déjà titulaires du Brevet d'Etat

Formation d'entraîneur de haut niveau

- 6 semaines de formation à Roland-Garros + 2 semaines de stage pratique.
- prise en charge par AGEFICE, AGEFOS

Formation d'entraîneur physique :

- 3 semaines de formation + 3 semaines de stage pratique
- Prise en charge par AGEFICE, AGEFOS

Stages de formation continue des enseignants :

- Stages de 1 ou plusieurs jours
- Organisation des ligues
- Se renseigner auprès de la DTN (Hugues de Castilla)
- Prise en charge par AGEFICE, AGEFOS

Pour toutes les joueuses

Modules de formation professionnelle

- Modules de 30 heures minimum « à la carte »
- Prise en charge : 20% joueuse, 80 % FFT
- Formation non diplômante

Pour tous renseignements et contact :

Bernard PESTRE 01 47 43 40 61 / bpestre@fft.fr

Claire DEMEESTER 01 47 43 48 73 / cdemeester@fft.fr



Une carrière de tennis à haut niveau suppose un investissement de tous les jours et un engagement sans faille.

- L'UTF s'engage fortement dans le **suivi des joueuses dans leur reconversion**.
- Une cellule est mise en place en collaboration avec la Direction Technique Nationale afin de les **conseiller et les orienter dans leurs démarches**.
- **Des aides financières** peuvent également être attribuées s'ils s'engagent dans de vraies actions de formation diplômante ou qualifiante.
- Le suivi des dossiers et des demandes doivent impérativement être effectué auprès de l'UTF et de Monsieur Lionel Faugère => Tel - 01 47 43 48 81

Les services

Le Service Reconversion par UFF Sport Conseil



Anticiper la reconversion : afin de maintenir votre niveau de vie et de sécuriser votre avenir, **UFF Sport Conseil** peut vous accompagner dans votre projet de reconversion et aussi vous proposer de rejoindre l'Equipe de Conseillers Sport.

Pour celles qui sont à la fin de leur carrière, il s'agit de préparer leur reconversion en utilisant les possibilités existantes de formation, d'accompagnement personnalisé vers l'emploi ou en s'engageant directement dans de nouvelles expériences professionnelles.

Le Service Reconversion par Allianz

Notre partenaire Allianz permet également aux joueuses de bénéficier du **programme de reconversion Athlètes et carrières**.

Qu'est-ce-que le programme Athlète et Carrières ?

C'est un programme de recrutement adapté aux athlètes ayant vécu une activité sportive à haut niveau, quelle que soit la discipline pratiquée et s'intéressant au secteur de la finance et des assurances.

Un programme sur mesure...

Allianz France a construit un programme sur mesure pour répondre aux besoins particuliers de ces candidats. Il s'adapte à la situation de sportifs en cours de reconversion, ou déjà en retraite de sa carrière de haut niveau. Il prévoit un parcours d'intégration personnalisé et un suivi spécifique afin de garantir un succès « gagnant-gagnant » pour les futurs commerciaux et pour Allianz France. Allianz France prévoit ainsi que les candidats athlètes de haut niveau représentent ainsi chaque année 5% des recrutements au sein des équipes commerciales.

Plus de 45 athlètes de haut niveau ont déjà intégré ce réseau en faisant confiance à Allianz.

Découvrez le programme Athlètes & carrières d'Allianz avec des collaborateurs qui s'expriment, au travers de leur discipline sportive, sur leur histoire, leurs rencontres mais aussi leur vie professionnelle sur le site : www.allianz.fr

=> Pour candidater, merci de nous contacter ou de contacter Capucine Rousseau.

Les services

Un service d'assistance juridique et fiscale

Pour toutes les joueuses **Modules de formation professionnelle**

- Nous mettons à disposition des personnes spécialisées et professionnelles dans le domaine du fiscal et juridique.
- Des RDV peuvent être fixés sur le Stade Roland Garros ou bien sur Boulogne Billancourt au cas par cas en fonction de vos demandes, et pour tout traitement d'un dossier au niveau juridique ou fiscal, la joueuse devra s'acquitter des honoraires fixés.

• **Contact :** **Allianz**
Pour toute question juridique
ou concernant la reconversion
Site internet : www.allianz.fr

Maître Pierre Gonsard
Cabinet d'Avocat
Tél : 06 07 61 28 63

Adresse : 92 rue Richelieu - 75002 PARIS

• **Contact :** **UFF**
Pour toute question concernant la
gestion de patrimoine ou la reconversion
Tel : +33 4 72 77 09 50
Site internet : www.uff.net

Madame Catherine Guillou
Cabinet d'Expert-Comptable
Tél: 01 41 10 08 30
E-mail : cguillou@cgexpertise.fr



Adresse : 45 rue de l'Est
92100 BOULOGNE BILLANCOURT

Les services

Autres services

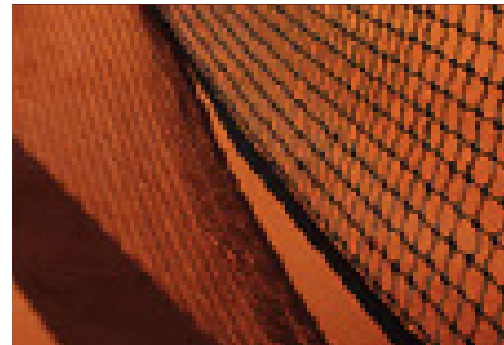
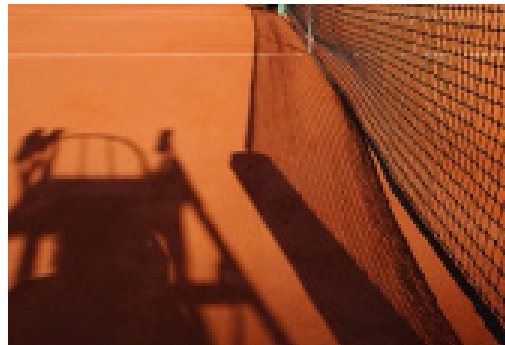
L'Union du Tennis Féminin recense les demandes de divers partis.

Ainsi, si vous recherchez des entraîneurs, des sparrings, des kinés, des ostéopathes, des préparateurs mentaux... l'UTF s'engage à vous transmettre les coordonnées.

Pour toute information complémentaire :

Contactez Karla au 01 47 43 45 48 ou au 06 62 29 82 01

Présentation des partenaires



Les partenaires ROLAND-GARROS



OPERATIONS DE RELATIONS PUBLIQUES

- **Des opérations de Relations Publiques sont organisées** pendant les Internationaux de France de Tennis. Seules les joueuses ayant un numéro de SIRET pourront être sollicitées et ainsi bénéficier de ces opérations.
- **Les joueuses participant à ces journées seront rémunérées pour leur prestation.**
- Un budget de **50 200 euros** a été distribué aux joueuses en 2015.

Les partenaires Restauration Roland-Garros



L'AFFICHE - Stade Roland-Garros

- Possibilité de bénéficier d'une remise de **20%** sur la restauration au Stade Roland-Garros.



ANITA ACTIVE

Anita est une marque majeure dans le domaine des sous-vêtements techniques de sport.

Un partenariat a été conclu entre Pro Elle Tennis et Anita.

Si les produits vous plaisent des demandes supplémentaires seront possibles.

Plus d'information sur le site : www.anita.com

Les conditions du contrat :

- Porter les produits Anita lors de vos entraînements et compétitions nationales.
- Apposer le logo Anita sur son matériel et équipement.

Le contenu du contrat :

Vous bénéficier des produits ci-dessous suivant votre classement :

TOP 10

- 3 soutiens gorges de sport
- 3 culottes
- autres produits (si Anita souhaite tester d'autres produits)

Hors TOP 10

1ère série joueuses n°11 à n°20 :

- 2 soutiens gorges de sport
- 2 culottes
- autres produits (si Anita souhaite tester d'autres produits)

Autres joueuses et joueuses en reconversion :

- 1 soutien-gorge de sport
- 1 culotte
- autres produits (si Anita souhaite tester d'autres produits)

Les partenaires

Les équipementiers sportifs



Tennis Warehouse Europe

- Toutes les joueuses classées à la WTA peuvent bénéficier des **remises entre 30% et 50%** en fonction des produits.
Pour calculer la remise = prix d'achat – la TVA – 5%
- Commande par tél. : **03 88 67 05 05** ou par e-mail : information.fr@tenniswarehouse-europe.com
- Les joueuses sans classement peuvent bénéficier d'une remise de 10%.
Code à indiquer en fin de commande sur le site web : UNION10.
- Les produits (hors balles et accessoires du court) sont consultables sur le site internet :

Site Internet : www.tenniswarehouse-europe.com

E-mail : information.fr@tenniswarehouse-europe.com

Tel : **03 88 67 05 05**

Les partenaires

Les équipementiers sportifs



SCHEYDA SPORT

Scheyda est une maison de couture parisienne qui, depuis peu, se met au service des athlètes de haut niveau, notamment des joueuses professionnelles de tennis. La nouvelle ligne « Libre-Arbitre » de Scheyda Sport allie innovation, savoir-faire et design.

« Son ambition : contribuer à la performance et accompagner des joueuses professionnelles, afin de toujours améliorer la qualité de ses tenues ».

CONTACT

SCHEYDA

Mail : scheyda-classchic@wanadoo.fr

Téléphone : 01 42 36 09 18

Adresse : 30 rue Greneta - 75002 Paris

Site internet : www.scheyda-sport.com

Les partenaires

Les équipements sportifs



La société Babolat garantie :

- 2 bobines ou 36 cordes hybrides gratuites par an.
- Un tarif préférentiel sur les articles proposés.
Pour plus de renseignements, contacter Karla 01.47.43.45.48 ou au 06.62.29.82.01
- Toute signature de contrat et commande doit parvenir avant le 31 mars de chaque année.

Les partenaires

Partenaire animation



CHALLENGE A PRO

Challenge A Pro est un site internet permettant l'organisation de rencontres entre joueuses professionnelles et joueurs amateurs. En tant que membre de l'UTF, un profil vous est automatiquement créé sur le site internet : www.challengeapro.com. A vous ensuite de le modifier et de rentrer vos disponibilités en fonction des tournois. ce sera aux joueuses amateurs de vous proposer une horaire et un lieu de rencontre s'ils sont intéressés.

CONTACT

Nicolas FORTE

Portable : 06 66 56 22 45

Mail : challengeapro@gmail.com

Partenariat avec la mise en place de tarifs Programme Entreprises.

- Le numéro de client ou **N° de Contrat** qui vous permet de bénéficier de ces accords est le suivant :
44 937 202
- **Directeur Commercial** : Mr Olivier Picard
Tel : 01 30 96 16 95 (standard) et 01 30 96 16 89 (ligne directe)
E-mail : olivier.picard@europcar.com

Le numéro de contrat Pro Elle Tennis est à rappeler lors de chaque transaction avec Europcar et lors de vos réservations.

Vous pouvez également réserver, en toute autonomie, sur :

<http://www.europcar.fr/tarifs/entreprises.html>

Vous avez ainsi la garantie de bénéficier, pour toutes vos locations, de votre tarif négocié pendant toute sa durée de validité.

Les partenaires

Taxis privés



B-Driven Paris

La société B-Driven Paris met à votre disposition des taxis privés pour vos déplacements.
Une remise de 10 % sur les tarifs 2015 est accordée aux joueuses membres de l'association.

Tarifs 2015 :

- Paris/ Paris : 45 €
- Paris / CDG : 70 €
- La Défense / Paris : 50 €
- La Défense / Orly : 65 €
- Paris / Gares : 45 €
- Paris / Orly : 65 €
- La Défense / CDG : 70 €
- VAN (6 personnes) à partir de 90 €

Site web : www.bdriven.fr

E-mail : contact@bdrivenparis.fr

Tel : **01 48 21 10 10**

Les partenaires Agence de Voyage



Frenchway Travel

• **Frenchway Travel** est une agence de voyage spécialisée en voyage d'affaire et met à disposition de l'Union du Tennis Féminin et Pro Elle des agents de voyage dédiés sur ses bureaux à Paris et New York. Pas de relation contractuelle: utilisation de nos services en fonction de vos besoin. Bénéficiaire de tarifs préférentiels sur de nombreuses compagnies aériennes et ferroviaire.

• **Les avantages :**

- Contactez-nous **24/7**
- Tous nos billets sont **modifiables**
- Bloquez vos options de vols/trains sans frais jusqu'à confirmation ou non du trajet

• **Frais de dossiers fixes :**

- **Avion** : 40 € par billet d'avion (aller / retour)
- **Train France** : 10 € par ticket (aller / retour)
- **Train hors France** (Eurostar, Thalys..) : 20 € (aller / retour)

LES CONTACTS :

Paris (Tel 24/7) : 01.44.06.08.70

- Robin: robin@frenchwaytravel.com
- Valeria: valeria@frenchwaytravel.com

New York (Tel 24/7) : + 212.243.3500

- Yael: yael@frenchwaytravel.com

Si besoin de complément d'information,
une plaquette est à disposition auprès de Karla.

Les partenaires

Conciergerie



Sports VIP

Sports VIP est une conciergerie de luxe destinée aux sportifs de haut niveau. Grâce à une cinquantaine de prestataires référencés et sélectionnés, SPORTS VIP est en mesure de répondre à toutes vos demandes dans un laps de temps réduit. Un voyage, un concert, un événement sportif, une baby-sitter ou des travaux domestiques, SPORTS VIP prend en charge toute l'organisation de vos projets.

Voici les tarifs préférentiels accordés aux joueuses membres de l'UTF :

- **Abonnement Formule Gold** : 115€ TTC / mois pendant 1 an (voyages, gastronomie, santé, bien-être, aide à domicile, évènementiel et administratif), 5 jours/7 de 9h à 19h.
- **Abonnement Formule Platinum** : 199€ TTC / mois pendant 1 an (voyages, gastronomie, santé, bien-être, aide à domicile, évènementiel et administratif), 5 jours/ 7 et 24h/24.
- **Pack Logistique** : 55€ TTC / mois pendant 1 an (voyages, hôtels, transports, administratif), 5 jours / 7 de 9h à 19h.
- **Pack Immobilier** : 500€ TTC / Prestation complète (recherche d'appartement, option déménagement, réalisation d'achats).
- **Pack Création de Société** : 500 € TTC / Prestation complète (statuts, annonces légales, Kbis).
- **Pack Communication** : 650€ TTC / Prestation complète (création du site internet, réseaux sociaux, sponsoring).

Site Internet : www.sportsvip.fr

Adresses : 15 Rue Camille Bouré – Le Rocacier – 42000 Saint-Etienne
4 Place du marché neuf – 78100 Saint-Germain-en-Laye

Contact : **Emeline Bouré** : 00 33 (6) 64 22 70 41 ET EMELINE@SPORTSVIP.FR
Franck Aulagnier : 00 33 (6) 62 80 60 78 ET FRANCK@SPORTSVIP.FR

Les partenaires

Une meilleure visibilité



- Fondée en 1999, **Sport Sans Frontières** est une **association de solidarité internationale**. Elle est agréée par le Ministère de la Santé, de la Jeunesse et des Sports et le Ministère de l'Education Nationale.
- **Sa mission** : (re)construire, éduquer et prévenir par le sport.
- **Notre engagement** : Collaboration pour aider « Sport sans frontières » ce qui permet une meilleure visibilité des joueuses et de l'UTF.

Les partenaires Jeff de Bruges



Nous avons également un partenariat avec les chocolats Jeff de Bruges, et particulièrement la boutique d'Enghien-les-Bains. Grace à ce partenariat, toutes nos joueuses membres bénéficient d'une remise de **30% sur leur commande.**

CONTACT

Alexandra Massas

Site Internet : www.jeff-de-bruges.com

E-mail : jeffdebruges_enshien@hotmail.fr

Tel : **01 39 89 01 45**

Les partenaires

Partenaire Banquier



Crédit du Nord

- **L'agence et le service conseil proposent :**

Des conseillers compétents à votre écoute et disponibles en permanence

- **Les cartes :**

Carte Visa premier gratuite la première année

Carte Visa Premier à 50% de son prix les années suivantes

- **Les chèques :**

Dépôt de chèques et virements en devise différente de l'euro, **obtention d'un remboursement sur les frais à hauteur d'une somme de 100€ par an.**

- **Les prêts et découverts :**

Des prêts avantageux

Autorisation de découvert à hauteur de 2000€

LES CONTACTS :

Mr Erwan Barazer

Mme Denis Lucile

Conseiller Commercial

Boulogne Jean Jaurès
42 boulevard Jean Jaurès
92100 **Boulogne Billancourt**
Tel : 01 41 10 24 24
E-mail : erwan.barazer@cdn.fr

Les partenaires

Partenariat Tournois



BNP Paribas Masters de Paris-Bercy

- Accréditations possibles sur le tournoi pour les joueuses classées en 1^{ère} série et joueuses (ou anciennes joueuses) de FED CUP.
- Quelques accréditations supplémentaires sont possibles pour les autres catégories de joueuses en fonction des places disponibles.

Contact

Mme Ingrid Bonnot Marcaillou

Tél : 01 47 43 45 48 Fax: 01 47 43 49 05

Portable : 06 09 67 22 76

E-mail : imarcaillou@proelletennis.com



uniondutennisfeminin.com



Union du Tennis Féminin – Stade Roland Garros
2 avenue Gordon Bennett – 75016 PARIS
Tel : 01 47 43 45 48 | Fax : 01 47 43 49 05

