

PRO
TENNIS **ELLE**

Union du Tennis Féminin

Un service gagnant !

Livret Joueuse 2014



UNION
du
TENNIS **FÉMININ**

UTF

Présentation et objectifs

L'Union du Tennis Féminin a vu le jour en 1979

Objectifs :

- Servir la promotion du tennis féminin en France et à l'étranger
- Etre un instrument d'aide au service des joueuses

En 1993, l'UTF crée sa propre société Pro Elle Tennis qui a pour projet :

- Une forte cohésion de l'ensemble des joueuses
- **Développer des actions commerciales afin de soutenir les joueuses**
- Favoriser un **accompagnement** optimal des ses
- Appuyer et guider dans leur effort de reconversion

UTF

Membres du bureau

Présidente : Camille Pin

Trésorière adjointe : Stéphanie Cohen-Aloro

Vice-présidente : Stéphanie Foretz

Secrétaire Générale : Alexandra Fusai

Trésorière Générale : Audrey Bergot

Secrétaire Générale adjointe : Julie Coin

Gérante de Pro Elle Tennis : Nathalie Dechy

Sommaire

LES SERVICES

Une association à votre service	1
Un service Tournois	2
Un service Interclubs	3
Un service Assurances	4
Un service Formation	5
Un service Reconversion	6
Un service d'Assistance juridique et fiscale	7

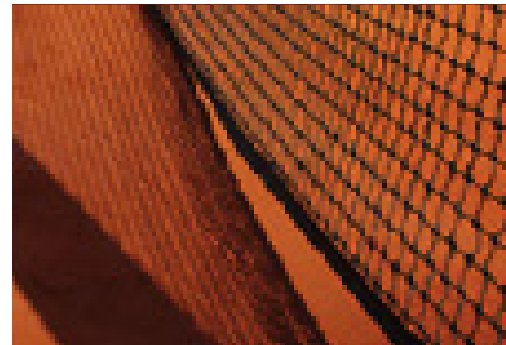
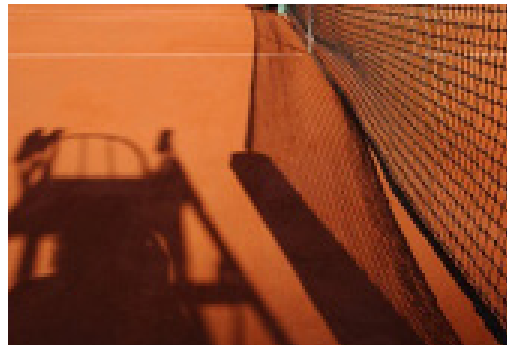
LES PARTENAIRES

Roland-Garros	10
Automobiles	11
Équipementiers sportifs	12
Sport sans frontières	14
Banques	17
Tournois	18

CONTACT	19
----------------	-----------

Les services

présentation des services proposés



Les services

Une association à votre service

Le bureau de l'Union du Tennis Féminin vous accueille du lundi au vendredi de **9h à 17h30** à la Direction Technique Nationale au Stade Roland-Garros
2 avenue Gordon Bennett 75016 Paris.

Contacts :

Mme Karla Mraz

Tel : 01 47 43 45 48 - Fax : 01 47 43 49 05 - Portable : 06 62 29 82 01

E-mail : kmraz@uniondutennisfeminin.com

L'UTF met à votre disposition toutes informations relatives à l'actualité tennistique.
Toutes ces informations sont disponibles sur le site de l'association :
www.uniondutennisfeminin.com

Un ordinateur est mis à votre disposition.

Les services

Un service tournois

L'UTF s'engage à :

- Vous communiquer toutes les **informations relatives aux tournois nationaux** et internationaux (Fact-Sheet, entry List, tableaux, règlements, calendriers...).
- **Vous inscrire** (et vous désinscrire) dans toutes les catégories de tournois nationaux.
- **Etre présent sur tous les tournois partenaires** ou mandater une personne de son choix afin de remplir au mieux son rôle entre les joueuses et les organisateurs du tournoi.
- **Mettre à votre disposition les dossiers des tournois partenaires** et ceci par souci de transparence.

Pour toute information complémentaire, contacter Karla au 01 47 43 45 48 ou au 06 62 29 82 01.

Les services

Un service Interclubs

INTERCLUBS

Dans le cadre des matchs par équipes, Pro Elle Tennis se propose de vous mettre en relation avec les clubs désireux d'intégrer à leur équipe, **en France ou en Europe**, une joueuse en 1ère série, en promotion ou négative pour la prochaine saison tennistique.

**Pour toute information complémentaire,
contacter Karla au 01 47 43 45 48 ou au 06 62 29 82 01**

Les services

Un service Assurances

- Vous bénéficiez toutes en tant que joueuse licenciée de la FFT de l'option de base de l'assurance fédérale (**AIAC**).
- **L'option N°1** pour une meilleure couverture (45 euros de cotisation annuelle).
- **L'option N°3 pour les joueuses BE** (250 euros de cotisation annuelle).
- Une plaquette sur les différentes options est à votre disposition.

Contacts avec :

ALLIANZ & EARNIUM afin que vous soyez assurées dans les meilleures conditions.

- Pour toute information complémentaire ou **pour toute déclaration de sinistre** (dans un délais maximum de 15 jours), contacter Karla au 01 47 43 45 48 ou au 06 62 29 82 01.
- Une plaquette est également mise à votre disposition au bureau.

Un service Formation

Joueuses non titulaires du Diplôme d'Etat (DE, anciennement le BE)

Des sessions sont mises en place par la fédération française de tennis. Veuillez contacter l'UTF ainsi que Monsieur Bernard Pestre – Tel : 01 47 43 40 61 pour tous renseignements.

Joueuses déjà titulaires du Brevet d'Etat

Formation d'entraîneur de haut niveau

- 6 semaines de formation à Roland-Garros
- + 2 semaines de stage pratique.

Formation d'entraîneur physique :

- 3 semaines de formation + 3 semaines de stage pratique
- Prise en charge par les organismes de formation

Stages de formation continue des enseignants :

- Stages de 2 jours
- Se renseigner auprès de la DTN (Bernard Pestre)
- Prise en charge par les organismes de formation

Pour toutes les joueuses

Modules de formation professionnelle

- Modules de 30 heures minimum « à la carte »
- Prise en charge : 20% joueuse, 80 % FFT
- Formation non diplômante

Pour tous renseignements et contact :

Bernard PESTRE 01 47 43 40 61 / bpestre@fft.fr

Claire DEMEESTER 01 47 43 48 73 / cdemeester@fft.fr

Un service Reconversion

- **Une carrière de tennis à haut niveau suppose un investissement de tous les jours** et un engagement sans faille.
- L'UTF s'engage fortement dans le **suivi des joueuses dans leur reconversion**. Une cellule est mise en place en collaboration avec la Direction Technique Nationale afin de les **conseiller et les orienter dans leurs démarches**.

Des aides financières peuvent également être attribuées s'ils s'engagent dans de vraies actions de formation diplômante ou qualifiante.

Le suivi des dossiers et des demandes doivent impérativement être effectué auprès de l'UTF et de Monsieur Lionel Faugère Tel - 01 47 43 48 81.

Pour ceux qui sont à la fin de leur carrière, il s'agit de préparer leur reconversion en utilisant les possibilités existantes de formation, d'accompagnement personnalisé vers l'emploi ou en s'engageant directement dans de nouvelles expériences professionnelles.

Les services

Un service d'assistance juridique et fiscale

Pour toutes les joueuses **Modules de formation professionnelle**

- Nous mettons à disposition des personnes spécialisées et professionnels dans le domaine du fiscale et juridique.
- Des RDV peuvent être fixés sur le Stade Roland Garros ou bien sur Boulogne Billancourt au cas par cas en fonction de vos demandes, et pour tout traitement d'un dossier au niveau juridique ou fiscal la joueuse devra s'acquitter des honoraires fixés.

- **Contact :** **Maître Pierre Gonsard**
Pour toute question juridique
Tél : 06 07 61 28 63

Adresse : 92 rue Richelieu - 75002 PARIS

- **Contact :** **Monsieur Emmanuel Guedj**
Pour toute question fiscale ou sociale
Tél: 01 46 21 97 85
E-mail : eguedj@cabinet-eguedg.fr

Adresse : 9 rue du 4 septembre 75008 Paris

Le cabinet d'expert comptable fait une remise de 15% sur les devis pour toutes les joueuses membres de l'UTF.

Les services

Autres services

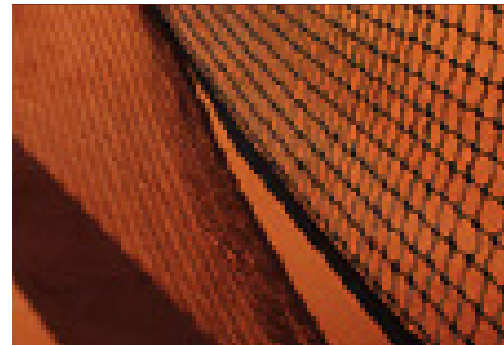
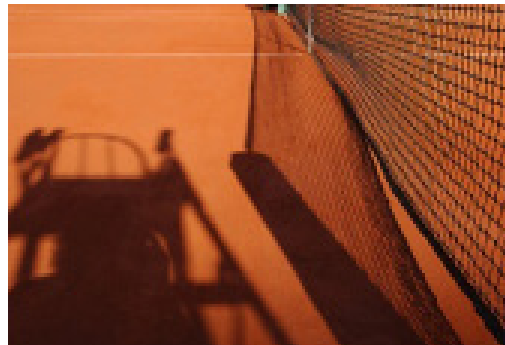
L'Union du Tennis Féminin recense les demandes de divers partis.

Ainsi, si vous recherchez des entraîneurs, des sparrings, des kinés, des ostéopathes, des préparateurs mental... l'UTF s'engage à vous transmettre les coordonnées.

Pour toute information complémentaire :

Contactez Karla au 01 47 43 45 48 ou au 06 62 29 82 01

présentation des partenaires



Les partenaires ROLAND-GARROS



OPERATIONS DE RELATIONS PUBLIQUES

- **Des opérations de Relations Publiques sont organisées** pendant les Internationaux de France de Tennis. Seules les joueuses ayant un numéro de SIRET pourront être sollicitées et ainsi bénéficier de ces opérations.
- **Les joueuses participant à ces journées seront rémunérées pour leur prestation.**
- Un budget de **49 000 euros** à été distribué aux joueuses en 2013.

Les partenaires Restauration Roland-Garros



L'AFFICHE - Stade Roland-Garros

- Possibilité de bénéficier d'une remise de **20%** sur la restauration au Stade Roland-Garros.

Partenaires automobiles

Partenariat avec la mise en place de tarifs Programme Entreprises.

- Le numéro de client ou **N° de Contrat** qui vous permet de bénéficier de ces accords est le suivant :
44 937 202

- **Directeur Commercial** : Mr Imade Bel Abbass

Tel : 01 30 96 16 87

E-mail : imade.belabass@europcar.com

Le numéro de contrat Pro Elle Tennis est à rappeler lors de chaque transaction avec Europcar et lors de vos réservations.

Vous pouvez également réserver, en toute autonomie, sur :

<http://www.europcar.fr/tarifs/entreprises.html>

Vous avez ainsi la garantie de bénéficier, pour toutes vos locations, de votre tarif négocié pendant toute sa durée de validité.

ZSPORT DESSOUS DU SPORT

Un partenariat a été conclu entre Pro Elle Tennis et Zsport.

Les conditions du contrat :

- Porter des badges Zsport lors de vos entraînements et en tournoi.
- Accepter de témoigner pour la marque si cela vous est demandé (interview + photo)

Le contenu du contrat :

Vous bénéficier des produits suivants quelque soit votre classement :

- 6 brassières de sport
- 3 tenues de course à pied (cuissard + collant long + sweat zipé)
- 3 débardeurs (gris, noir et blanc)
- 6 boxers et / ou strings
- 10 badges autocollants Zsport

Les partenaires

Les équipements sportifs



La société Babolat garantie :

- 2 bobines ou 36 cordes hybrides gratuites par an.
- Un tarif préférentiel sur les articles proposés. Pour plus de renseignements, contacter Karla 01.47.43.45.48 ou au 06.62.29.82.01
- Toute signature de contrat et commande doit parvenir avant le 31 mars de chaque année.

Les partenaires

Les équipements sportifs



Under Armour propose aux joueuses une paire de running à 60€ et un contrat participatif de 250€, type :

- 1 paire de running
- 5 débardeurs
- 1 pantalon
- 1 casquette
- 5 t-shirts
- 2 sweats
- 3 shorts

Contact : Maxime Lacroix
E-mail : mlacroix@underarmour.com
Tel : **06.82.74.40.26**

Les partenaires Taxis privés

*Euro Prestige
Partner*

Euro Prestige

La société Euro Prestige met à disposition des taxis privés pour vos déplacements (Aéroports, gares...).

Il sera possible de bénéficier d'une remise de 10% pour les joueuses de Pro Elle Tennis.

- **Informations et Réservations** : 06.62.25.95.17 / 06.10.48.29.55
- **Mail** : info@europrestige.com
- **Site** : www.euro-prestige-partner.com



Les partenaires

Une meilleure visibilité

- Fondée en 1999, **Sport Sans Frontières** est une *association de solidarité internationale*. Elle est agréée par le Ministère de la Santé, de la Jeunesse et des Sports et le Ministère de l'Education Nationale.
- **Sa mission** : (re)construire, éduquer et prévenir par le sport.
- **Notre engagement** : Collaboration pour aider « Sport sans frontières » ce qui permet une meilleure visibilité des joueuses et de l'UTF.

Les partenaires Agence de Voyage



Frenchway Travel

• **Frenchway Travel** est une agence de voyage spécialisée en voyage d'affaire et met à disposition de l'Union du Tennis Féminin et Pro Elle des agents de voyage dédiés sur ses bureaux à Paris et New York. Pas de relation contractuelle: utilisation de nos services en fonction de vos besoin. Bénéficiaire de tarifs préférentiels sur de nombreuses compagnies aériennes et ferroviaire.

- **Les avantages :**
 - Contactez-nous **24/7**
 - Tous nos billets sont **modifiables**
 - Bloquez vos options de vols/trains sans frais jusqu'à confirmation ou non du trajet
- **Frais de dossiers fixes :**
 - **Avion** : 40 € par billet d'avion (aller / retour)
 - **Train France** : 10 € par ticket (aller / retour)
 - **Train hors France** (Eurostar, Thalys..) : 20 € (aller / retour)

LES CONTACTS :

Paris (Tel 24/7) : 01.44.06.08.70

- Robin: robin@frenchwaytravel.com
- Valeria: valeria@frenchwaytravel.com

New York (Tel 24/7) : + 212.243.3500

- Yael: yael@frenchwaytravel.com

Si besoin de complément d'information,
une plaquette est à disposition auprès de Karla.

Les partenaires

Les équipementiers sportifs



Tennis Warehouse Europe

- Toutes les joueuses classées à la WTA peuvent bénéficier des remises entre 30% et 50% en fonction des produits.
Pour calculer la remise = prix d'achat – la TVA – 5%
- Commande par tél. : **03 88 67 05 05** ou par e-mail : information.fr@tenniswarehouse-europe.com
- Les joueuses sans classement peuvent bénéficier d'une remise de 10%.
Code à indiquer en fin de commande sur le site web : UNION10.
- Les produits (hors balles et accessoires du court) sont consultables sur le site internet :

Site Internet : www.tenniswarehouse-europe.com

E-mail : information.fr@tenniswarehouse-europe.com

Tel : **03 88 67 05 05**

Les partenaires

Partenaire Banquier



Crédit du Nord

- **L'agence et le service conseil proposent :**

Des conseillers compétents à votre écoute et disponibles en permanence

- **Les cartes :**

Carte Visa premier gratuite la première année

Carte Visa Premier à 50% de son prix les années suivantes

- **Les chèques :**

Dépôt de chèques et virements en devise différente de l'euro, **obtention d'un remboursement sur les frais à hauteur d'une somme de 100€ par an.**

- **Les prêts et découverts :**

Des prêts avantageux

Autorisation de découvert à hauteur de 2000€

LES CONTACTS :

Mr Erwan Barazer

Mme Denis Lucile

Conseiller Commercial

Boulogne Jean Jaurès

42 boulevard Jean Jaurès

92100 **Boulogne Billancourt**

Tel : 01 41 10 24 24

E-mail : erwan.barazer@cdn.fr

Les partenaires

Partenariat Tournois



BNP Paribas Masters de Paris-Bercy

- Accréditations possibles sur le tournoi pour les joueuses classées en 1^{ère} série et joueuses (ou anciennes joueuses) de FED CUP.
- Quelques accréditations supplémentaires sont possibles pour les autres catégories de joueuses en fonction des places disponibles.

OPEN GDF SUEZ (Toulouse)

- Accréditations possibles sur le tournoi pour toutes les joueuses (En cours de négociation).

Contact

Mme Karla Mraz

Tél : 01 47 43 45 48 Fax: 01 47 43 49 05

Portable : 06 62 29 82 01

E-mail : kmraz@uniondutennisfeminin.com



uniondutennisfeminin.com



Union du Tennis Féminin – Stade Roland Garros
2 avenue Gordon Bennett – 75016 PARIS
Tel : 01 47 43 45 48 | Fax : 01 47 43 49 05

